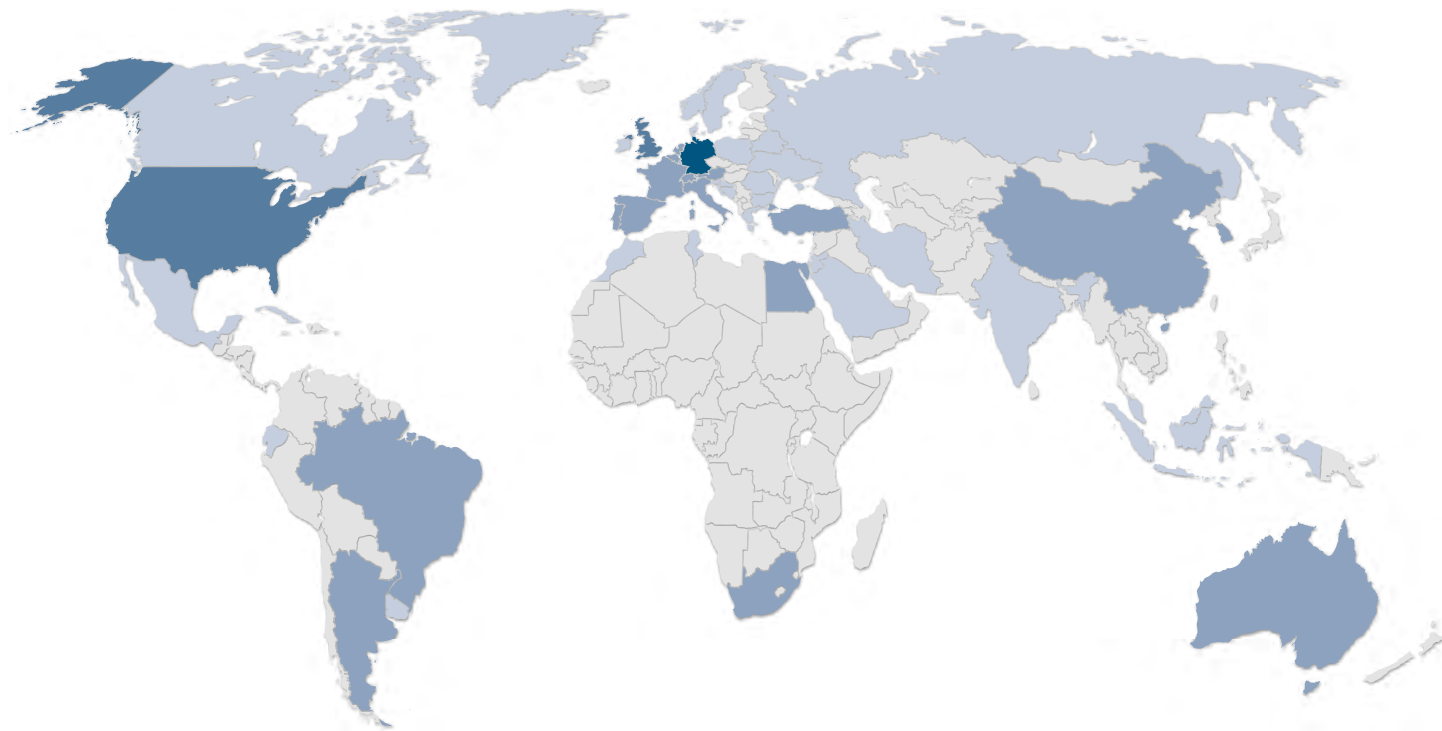




scanware electronic GmbH

Das Unternehmen



■ scanware Systeme weltweit

Installierte Systemeinheiten

- > 500
- 151–499
- 10–150
- < 10



Torsten Wienzek

Harald Mätzig

■ Liebe Leserinnen und Leser!

Wir freuen uns, im Jahr 2014 auf eine 25-jährige Firmengeschichte zurückblicken zu können.

Seit unserer Gründung im Jahre 1989 ist es scanware immer wieder gelungen, Pionierarbeit zu leisten und unsere Kunden mit herausragenden Entwicklungen zu begeistern.

Verschaffen Sie sich einen Überblick über unsere Produkte entlang der Kette einer pharmazeutischen Verpackungslinie (S. 08) und blicken Sie mit uns auf die Meilensteine von scanware, von unserem ersten Farbsystem über die Einführung von W-LED-Beleuchtung bis zur 3D-Kont-

rolle für Pulver (S. 06). Dies verdanken wir neben der hervorragenden Zusammenarbeit mit unseren Lieferanten und Kunden vor allem unseren Mitarbeitern, von denen Sie hier einige kennenlernen werden.

Was scanware ausmacht, ist ein gemeinsamer Gedanke: Wir als Geschäftsleitung sowie unser Team arbeiten zusammen, um die beste Lösung anzubieten. Die Anpassung an projektspezifische Gegebenheiten und Kundenwünsche, die Entwicklung von Sonderanwendungen, der verlässliche 24-Stunden-Support, die akribische Qualitätssicherung und die

umfassende Dokumentation unserer Inspektionslösungen bieten unseren Kunden 100% Sicherheit.

Dieser Gedanke wird auch in Zukunft die Arbeit von scanware bestimmen. In den kommenden Monaten werden neue Applikationen und eine neue Gerätegeneration in den Mittelpunkt treten.

Ein kontinuierliches und gesundes Wachstum zeigt, dass scanware immer besser wird.

Wir freuen uns, Sie dabei an unserer Seite zu haben und wünschen viel Vergnügen bei der Lektüre.


Torsten Wienzek


Harald Mätzig



Inspection Systems for Pharma, Cosmetics and Food.

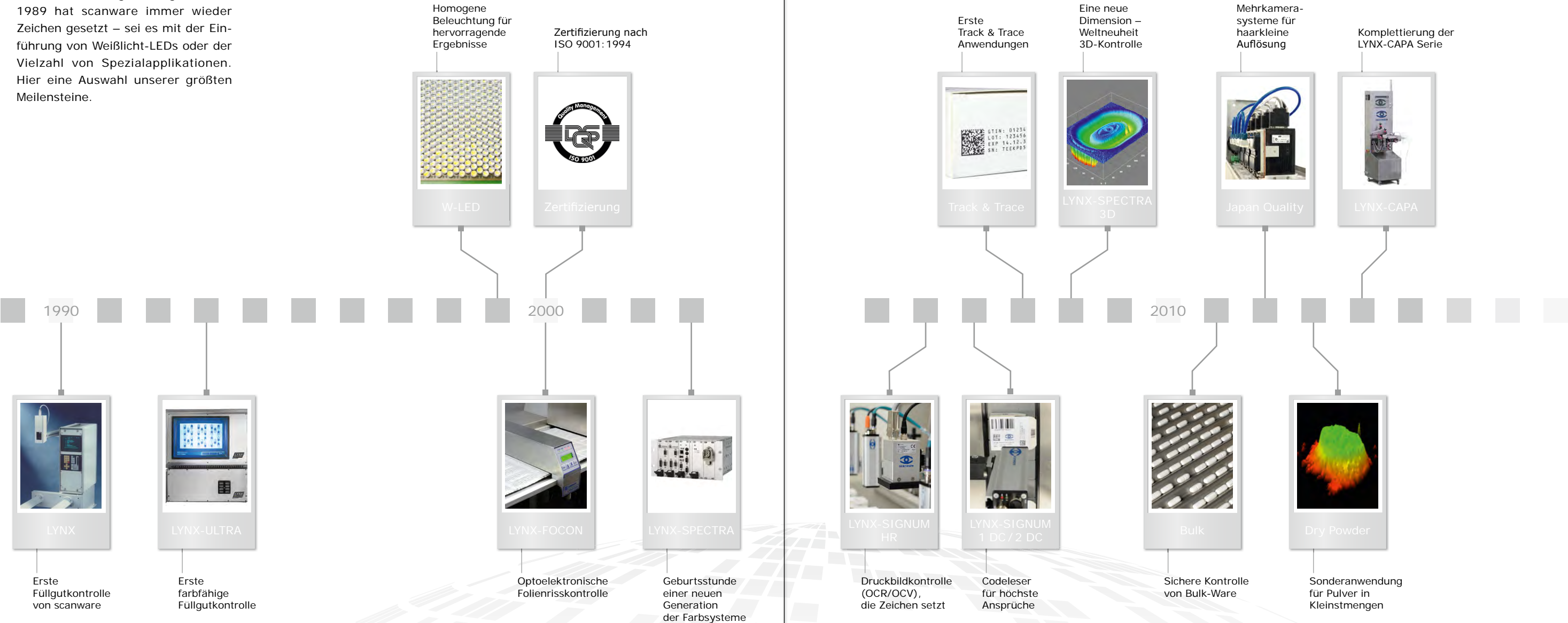
scanware electronic GmbH

■ Inhaltsverzeichnis

2	scanware Systeme weltweit
3	Vorwort der Geschäftsführung
6	25 Jahre Spitzenklasse
8	scanware Systeme an der Linie
10	Unsere Kunden
12	Das Team
14	Die Verwaltung
15	Die Produktion
16	Der Vertriebsinnendienst
17	Der Vertriebsaußendienst
18	Die System-Entwicklung
19	Die Software-Entwicklung
20	Die Qualitätssicherung
21	Der Kundendienst
22	Die Dokumentation

■ 25 Jahre Spitzenklasse

Seit der Firmengründung im Jahr 1989 hat scanware immer wieder Zeichen gesetzt – sei es mit der Einführung von Weißlicht-LEDs oder der Vielzahl von Spezialapplikationen. Hier eine Auswahl unserer größten Meilensteine.



■ scanware Systeme an der Linie

LYNX-SPECTRA PRODUKTKONTROLLE

LYNX-SPECTRA BW | Schwarzweiß-Produktkontrolle
 LYNX-SPECTRA CL | Farb-Produktkontrolle
 LYNX-SPECTRA HR | Hochauflösende Farb-Produktkontrolle
 LYNX-SPECTRA 3D | 3D-Produktkontrolle

LYNX-FOCON FOLIENRISSKONTROLLE

LYNX-FOCON | 200 - 1000

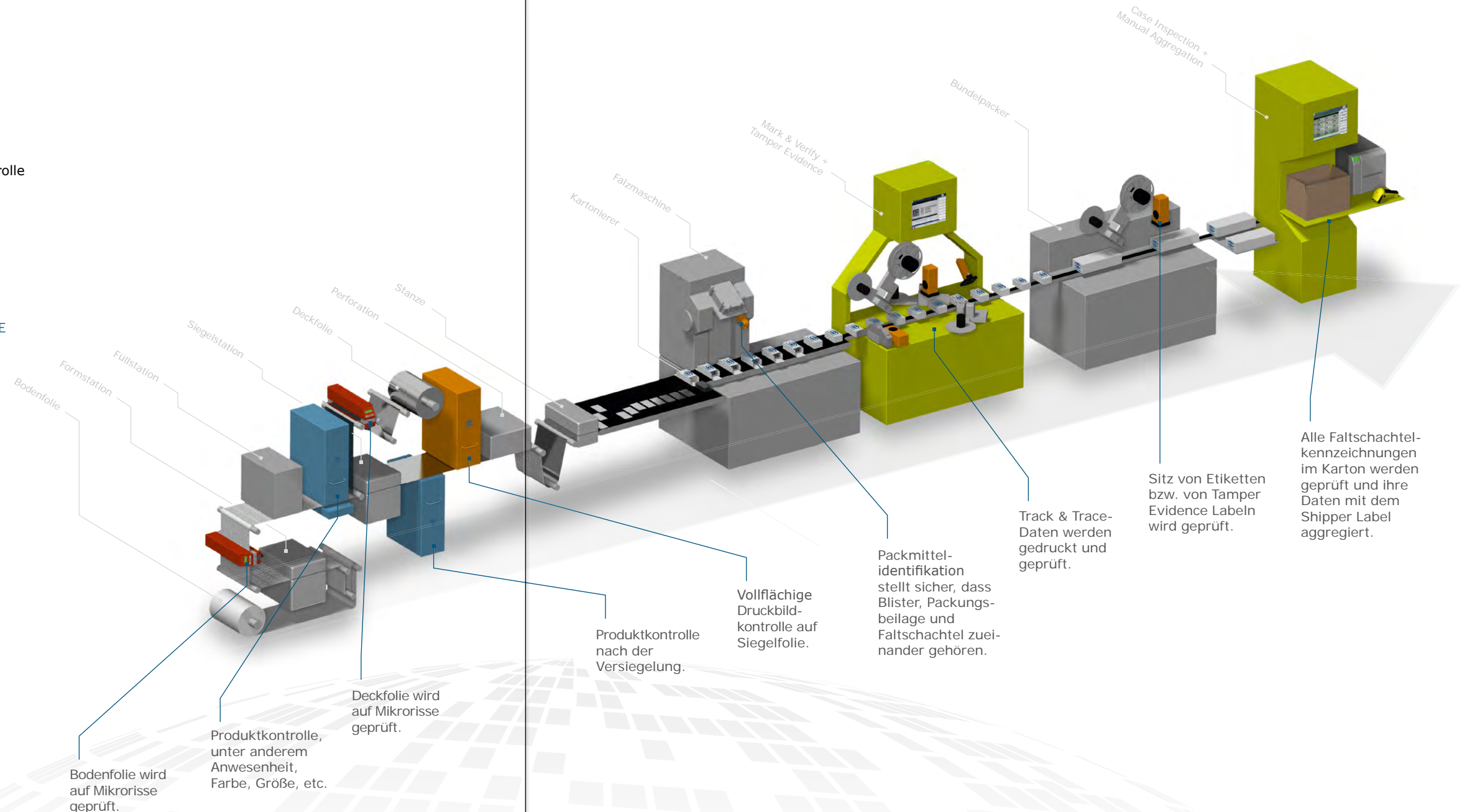
LYNX-SIGNUM KENNZEICHNUNGSKONTROLLE

LYNX-SIGNUM CL | Ringcodekontrolle
 LYNX-SIGNUM 1 DC | Codekontrolle
 LYNX-SIGNUM 2 DC | Codekontrolle
 LYNX-SIGNUM HR | Druckbildkontrolle

LYNX-CAPA TRACK & TRACE LÖSUNGEN

LYNX-CAPA MV | Mark & Verify
 LYNX-CAPA TE | Tamper Evidence
 LYNX-CAPA CI | Case Inspection
 LYNX-CAPA MA | Manual Aggregation

Als Anbieter von Komplettsystemen stattet scanware den Verpackungsprozess entlang der gesamten Linie aus. Dabei ist die Bedienung für alle Systeme einheitlich strukturiert und damit besonders verständlich. Sehen Sie, an welchen Punkten im Prozess unsere Produkte in Aktion treten.



■ Unsere Kunden

Abbott Healthcare, Acapi, Aesica, AJC Pharma, Alcan Packaging, Al-Jazeerah, Allpack AG, Allphamed Pharbil, Almac Clinical, Amcor Pharmaceutical, AMAREG, Amun, Anderson, Anton Hübner, Apace Packaging, A Plus, Apogepha, Apotex, Aptuit, Artesan, Arven, Aspen Pharma Pty Ltd., Astellas, AstraZeneca, Athlone, ATW, Ballarda, Balkanpharma Dubnica, Barnaul, Barr Labs, Bayer, Bayer Berlin, Bayer Bitterfeld, Bayer Diagnostics, Bayer Leverkusen, Beijing Double Crane, Belupo, BelVit, Berlin-Chemie, Bilim Pharmaceuticals, Biofabri, Biofarma, Biokirch, Bionorica, Biovail, Block Drug, Bluepharma, Boehringer Ingelheim, Boots Healthcare International, Bosnalijek, Bright Future, Bristol Myers Squibb, Bulgarian Rose, Canea, Carton Service, Catalent Pharma Solutions, Catalytica Pharmaceuticals, Cima Laboratories, CJ Korea, CKD, Comar, Cook Pharmica, Copal, Corden Pharma, CPF, Cristalia, CSL Behring, Daiichi Sankyo, Dar al Dawa, Delpharm, Dividella, Dogsan, DPT Labs, Dr. Abidi, Dr. August Wolff, Dr. Mann, DRT, DSM, Duramed, Elaiapharm Lundbeck, Enestia, European Packaging, Europharma, Eva Pharma, Evers, Famar, Farmalab, Fisher Clinical Services, Forest, Fuisz, Galen, Gebro Pharma, Gedeon Richter, Geistlich, Geneva, Genpack, GlaxoSmithKline, GL-Pharma, Golden Dragon, Grauel, Griman, Grünenthal, Grünenthal-Formenti, Grupo Cimed, Haisun, Hanmi, Hameln Pharmaceuticals, Haupt Pharma, Healthstar, Heartland, Hedenkamp, Heino Ilseemann, Hennig, Hershey, HHS, Hikma, Hikma Ibn al Baytar, Hoffmann-La Roche, Hovid, Instituto Sidus, IMA, Ilsan, International Labs, Intervet, Ivers-Lee, Izvarino Pharma, Janssen, Jalinous, J-PAC, JSC Akvion, Julphar, Klocke, Klosterfrau, Kneipp, Körber Medipak, KRKA, Kunming Shenguo, K.V.P., Labesfal, Legosan, LEK, LEO Pharma, Lindopharm, Lomapharm, Margo, Marifarm, Maskinpakking, McKesson Packaging Services, Mernational, Merck Frosst, Medice, Mediseal, Merck, Merckle, Medley, Melchers, Mibe, Mipharm, Mission Pharmacal, Monosol, MSD, Nanjing Chia Tai Tian Pharma Nord, Napp, Naturamil, NeighborCare, Nordmark, Normon, Novapharm, Novartis, Nycomed, Nycomed Christiaens, Omega Orion Medipolar, Ortho Mc-Neil, OSG Norwich, Oystar IWK, Packaging Coordinators, Patheon, PenCef, Penn, Pharmacare, Pharma Peter, Pharma Tool Corporation, Pharmazentrale, PFI, Pfizer, Pharmaniaga, Pierre Fabre, PLIVA, PMR, Poli Industria Chimica, Polpharma, Poursina, PPS, Printing International, Procter&Gamble, Promopharm, QPharma, Quimica y Pharmacia, Renckitt Benckiser, Robert Bosch, Roche Diagnostics, Roemmers, roha Arzneimittel, Rohrer, Rottapharm Madaus, Rottendorf Pharma, Salutas, Sandoz, Sandoz-Hexal, Sanico, Sankyo, Sanofi, Sanovel Allergan, Scanpharm, Schaper & Brümmer, Schering Plough, Senosiain Labs, Seoul Pharma, Servier, Sharp Co., Siegfried Rhein, SmithKline & Beecham, Sobhan, Sofarimex, Sopharma, Stirol Biopharma, Streuli, SwissCo, TAD, Tanabe-Abadi, Temmler, Teva Pharmachemie, TEW, Tillots, Tjoa-Pack, Trillium, Trommsdorff, UCB, Uhlmann PacSysteme, Unilever, Upsher Smith, US Surgical Corporation, Vemedia, VSM, Wagener, Warner Chilcott, Watson Labs, West Pharmaceutical Services, Whitehall Robins, Wiewelhove, Yuhan, Zahravi Pharm

Robel

Amsalu, Özgür

Aydogdu, Achim

Brauer, Dr. Ar-

min Bredlow,

Richard Bren-

ner, Stefan Bunke, Cem Daş, Rocco Dasco, Dirk Deichmann, Gerhard Dudé, Elke Emmerich, Andreas Fehlner, Alexander Feller, Bernd Fischer, Michael Gerber, Alberto Gomes, Oleksandr Gots, Andreas Grimm, Julian Heusner, Malika Hoover, Dominik Hüfner, Andreas Jamin, Sergej Kalinin, Sandra Klein, Viktor König, Christian Langer, Marc Lautenschläger, Harald Mätzig, Bastian Mengler, Tanja Merschroth, Ahmed A. Mohammed, Federico Pardi, Konrad Pohle, Giovanni - Franco Quintana, Sven Rassek, Norbert Risch, Mario Sannwald, Detlev Schermer, Gunther Schmidt, Dirk Schneider, Jochen Stribrny, Tina Trauth, Dirk Walter, Sascha Walter, Anke Wedekind, Georg Weidmann, Michael Wienzek, Nils Wienzek, Torsten Wienzek



■ Das Team

Alle Mitarbeiter bei scanware teilen eine Philosophie. Hierzu gehören unter anderem die folgenden Werte:

Vertrauen

Die Kommunikation untereinander durch alle Führungsebenen findet auf Augenhöhe statt. Sowohl der Chef als auch die Mitarbeiter sind jederzeit direkt ansprechbar. So kann jeder mit dem Wissen, dass zugehört wird, Vorschläge einbringen. Der kollegiale Umgang kommt der allgemeinen Stimmung zu Gute und bildet somit den Nährboden, den Ideen brauchen.

Ehrlichkeit

Jedes Projekt ist einzigartig. Deshalb ist die Gegenseitigkeit mit dem Kunden besonders wichtig. Er weiß genau, was wir liefern und wir wissen, dass er hat, was er braucht. Und wenn sich einmal etwas nicht 1:1 umsetzen lässt, wie der Kunde es angefragt hat, dann sagen wir das offen. Das schafft Vertrauen.

Engagement

Das Engagement aller Kollegen ist sehr hoch. Bei Notfällen und dringenden Aufgaben bleibt jeder gerne länger. Wir lassen unsere Kunden nicht im Stich. Am Ende wird mit großem Engagement eine Lösung gefunden. Die Herausforderung ist genau das, was uns Spaß macht.



Sorgfalt



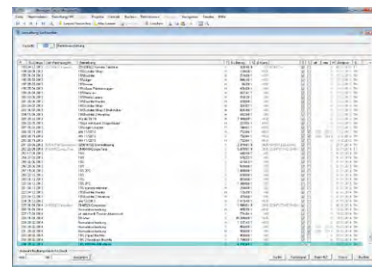
Tanja Merschroth

■ Die Verwaltung

Die Verwaltung ist für sämtliche organisatorischen Aufgaben verantwortlich, von Buchhaltung und Controlling über Personalangelegenheiten bis zu IT-Struktur, Fuhrpark und Gebäudesicherheit.

Tanja Merschroth, Buchhalterin:
„Ich buche unsere Zahlungsein- und -ausgänge. Hauptschlagwort ist hier Sorgfalt. Alles muss rechtzeitig und richtig erledigt werden. Da es in

Deutschland immer viele buchhalterische Änderungen gibt, heißt das auch, immer wieder auf Schulungen zu gehen, damit alles immer perfekt bleibt. Weil unser Vertrieb immer globaler wird, spielen die Reisekosten eine große Rolle. Durch die gute Verknüpfung mit dem Einkauf können beispielsweise Lieferantenrechnungen zügig bearbeitet werden. Die gute Zahlungsmoral schätzen unsere Lieferanten.“



Motivation



Christian Langer

■ Die Produktion

Diese Abteilung ist vom Einkauf über Lager bis zur Montage und dem Versand unserer Systeme für die Produkte verantwortlich. Hier wird richtig Hand angelegt: Alle Bauteile werden vorgeprüft, konfektioniert und montiert.

Christian Langer, Einkauf:
„Ich bin bei scanware für die Beschaffung aller Produktionsgüter und den Betriebsbedarf zuständig. Da wir ISO 9001-zertifiziert sind, haben wir nur zertifizierte Lieferanten. Mit diesen

führe ich die Kommunikation, was bei unseren spezialisierten Projekten sehr wichtig ist. Beistellungen wickle ich auch ab. Auch Retouren, wenn eine Komponente nicht unseren Vorgaben entspricht, erledige ich. Meine Motivation ist das Gesamtprojekt. Alle Abteilungen tragen dazu bei. Und wenn dann etwas ausgeliefert wird und der Kunde ist zufrieden und kündigt weitere Projekte an, dann bin ich stolz auf meine Arbeit und unser Team. Stolz auf mein Unternehmen.“



Team



Malika Hoover

■ Der Vertriebsinnendienst



Der Vertriebsinnendienst begleitet alle Projekte von der Vorstellung beim Kunden über Angebotserstellung, Projektierung und Projektorganisation. Schnelle und sorgfältige Bearbeitung sind gefordert, denn nur so können die Aufträge laut unserem Anspruch an uns selbst realisiert werden.

Malika Hoover, Vertriebsinnendienst:
„Vor allem halte ich dem Team den Rücken frei. Ich bearbeite Anfragen, erstelle Angebote in Absprache

mit den Projektmanagern, mache die komplette Reiseplanung für den Kundendienst und Kundenbetreuung bei Notfällen, die in der Zentrale eingehen. Mehrsprachiges, effizientes Arbeiten ist ein Muss. Unsere schlanken Prozesse im Team ermöglichen eine kurze Reaktionszeit. Jeder kann seine Erfahrungen beitragen. Da ist ein Bauteil per Express am nächsten Tag in Brasilien und der Kunde staunt. Wir müssen nicht lange verhandeln – wir besprechen uns kurz und finden eine Lösung. Aktion – Reaktion.“



scanware

scanware electronic GmbH

Jarmarkter Str. 9-11
4401 Bickentach
Telefon: +49-8257-93 52-0
Telefax: +49-8257-93 52-22

Begeisterung



Michael Gerber

■ Der Vertriebsaußendienst

Der Vertriebsaußendienst ist in erster Linie der Berater für unsere Kunden. Dazu gehört vor allem, die Bedürfnisse des Kunden und die spezifischen Bedingungen des Projekts kennen zu lernen, um die Auswahl des für die Inspektionsaufgabe optimalen Systems zu ermöglichen.

Michael Gerber, Vertriebsaußendienst:
„Für meine Arbeit brauche ich einen Know-How-Mix. Da spielen Begeisterung für Technik, Maschinenbau, Affinität zu Software und Aspekte der Betriebswirtschaft eine Rolle.“

Im Grunde machen wir Sondermaschinenbau. Keine zwei Projekte sind gleich, sondern hängen von den Konstellationen von Maschinen, Produkt-Folien-Kombinationen und Kundenwünschen ab. Die Innovationsfreude und der Name, den wir uns in 25 Jahren in der Pharmabranche erarbeitet haben, sind ein Alleinstellungsmerkmal von scanware. Wenn Global Player zu uns sagen, dass sie außer uns keinen Bedarf für weitere Anbieter im Kontrollbereich haben, spricht das Bände.“



Innovation



Ahmed A. Mohammed

■ Die System-Entwicklung

Die größte Abteilung bei scanware entwickelt die Systemarchitektur sowie Soft- und Hardware der Systeme. Am Framgrabber, einem Herzstück unserer Systeme, wird hier ebenso gearbeitet wie an der Einbindung neuer Features.

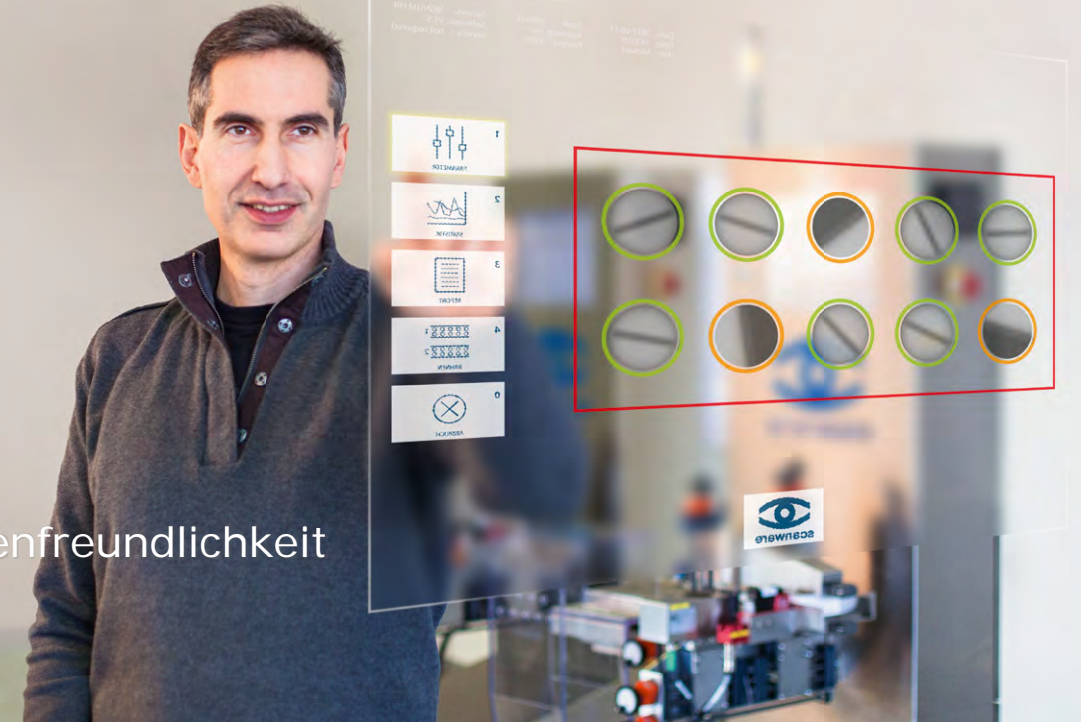
Ahmed A. Mohammed, Systementwickler:

„Ich arbeite an der Systemarchitektur aller Produkte. Wir haben unser System so entwickelt, dass es flexibel erweitert und verbessert werden kann. Bei scanware hat keiner Angst vor Herausforderungen, sondern den Drang,

Innovationen zu schaffen. Wenn eine neue Anforderung von einem Kunden kommt, fragen wir uns, wie wir sie entsprechend einbetten. Dabei ist vor allem wichtig, die Schnittstellen mit externen Bedingungen festzulegen. So wird die Kompatibilität sichergestellt. Unsere Mentalität ist, innovative Lösungen für Herausforderungen zu finden und umzusetzen. Aber wenn das mal nicht geht, sind wir offen und sagen, was nicht geht. Meistens finden wir einen Weg, die Herausforderung auch zu meistern. Immer mit dem Blick aufs Ganze.“



Bedienfreundlichkeit



Özgür Aydogdu

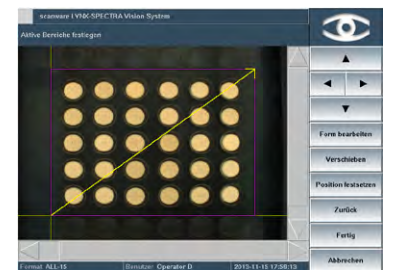
■ Die Software-Entwicklung

Die Benutzeroberfläche und Bildverarbeitungsbibliotheken sind das Metier unserer Software-Entwickler. Das über alle Systeme hinweg einheitliche Bedienkonzept wurde hier geprägt und wird kontinuierlich optimiert.

Özgür Aydogdu, Systementwickler:

„Unter anderem bin ich für die Benutzeroberfläche zuständig. Dabei ist am allerwichtigsten, zu denken wie der Bediener. Ich kann 1000 Auswahlmöglichkeiten auf die Oberfläche bringen, aber das ist nicht so zielfüh-

rend. Ich will immer vermeiden, dass der Bediener sich fragen muss, wie das geht. Sinnvoller ist es, ihn effizient zu führen. Er muss nur Schritt für Schritt machen, was er auf dem Bildschirm sieht. Das ist der Grund für unsere Bedienfreundlichkeit. Nach 13 Jahren bekommt man ein gutes Gefühl dafür. Am Anfang hat jeder eine Hemmschwelle, die neue Maschine zu bedienen. Aber wenn er nach einer Stunde merkt, dass er das System problemlos bedienen kann, dann habe ich mein Ziel erreicht.“





Cem Daş

Qualität

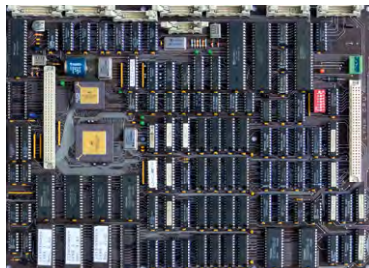
■ Die Qualitätssicherung

Die Kontrolle aller scanware Systeme und Komponenten wird im Prüffeld durchgeführt. Die Gewährleistung von scanware (zertifiziert nach DIN EN ISO 9001:2008) schließt Ersatz und Reparaturen von Bauteilen für mindestens 10 Jahre ein.

Cem Daş, Reparaturen:

„Die Qualität ist das A und O von scanware. Unsere Kunden wissen, dass ich auch ein 20 Jahre altes Gerät reparieren kann. Da wir alle Komponenten auf Herz und Nieren testen,

laufen die Systeme eben so lange. Wenn ich aber mal einen Fehler finde, gehe ich gleich einen Schritt weiter. Mit der Entwicklung finden wir dann einen Weg, dass das Problem auch für alle späteren Projekte gelöst wird. Vor kurzem kam ein Kunde sogar zu uns und brachte mir ein defektes System. Nach seiner Mittagspause konnte er es dann repariert wieder mitnehmen und am Abend lief die Linie wieder. Da sieht man eben, Quality is visible.“



Federico Pardi

Service

■ Der Kundendienst

Der scanware Kundendienst nimmt Installationen, Upgrades, Validierungen und Schulungen vor. Zudem ist das Team der Ansprechpartner für Notfälle, leistet telefonische Hilfe oder findet Lösungen vor Ort.

Federico Pardi, Technischer Kundendienst:

„Die Zufriedenheit des Kunden ist das wichtigste in meinem Job. Der Kunde will eine schnelle Umsetzung oder Lösung. Um das zu erreichen, bereite ich mich genau vor. Bei Installationen

kommt es auf den Signalaustausch an, den wir erst vor Ort testen können. Bei Notfällen versuche ich am Telefon, so viele Informationen wie möglich zu bekommen. Oft bekommen wir noch Fotos dazu, um uns ein genaues Bild von der Lage vor Ort zu machen. Und dann wird je nach Sachverhalt das passende Team alarmiert, Ersatzteil verschickt oder es geht ab ins Auto oder Flugzeug. Unser Service bedeutet, wir finden eine Lösung in 24 bis 48 Stunden.“



Zuverlässigkeit



Oleksandr Gots

■ Die Dokumentation

Die Dokumentationsabteilung erstellt alle technischen Unterlagen, von CAD-Zeichnungen, Benutzerhandbüchern, Installationsanleitungen bis zu projektspezifischen Systemspezifikationen und Risikoanalysen mit Installations- und Operationsqualifizierungen.

Oleksandr Gots, Technische Dokumentation:

„Ich erstelle für den Kunden nach GAMP und GMP-Leitfaden unsere Standard-Qualifizierungsunterlagen. In der Spezifikation sieht der Kunde genau, was das System kann, wo die

Grenzen liegen und ob bei Hardware-Ausfall oder falscher Konfiguration ein Patientenrisiko oder wirtschaftlicher Schaden entstehen könnte. Dazu simuliere ich Risikofälle an einem Testsystem, dokumentiere sie und spezifiziere, was beispielsweise die Folge eines Kabelbruchs sein könnte. Somit sind unsere Systeme absolut zuverlässig, alle erkennbaren Risiken sind einkalkuliert. So kann der Kunde seine Sicherheitsrichtlinien optimal gestalten. Schließlich geht es um den Patienten. Das ist eine große Verantwortung und diese erfüllen wir.“



Innovative and Reliable.
scanware electronic GmbH



Quality is visible.



scanware electronic GmbH
Darmstädter Straße 9-11
D-64404 Bickenbach
Tel.: +49 6257 9352-0
Fax: +49 6257 9352-22
Mail: info@scanware.de
Web: www.scanware.de

Vertretungen in folgenden Ländern:

Algerien | Brasilien | Dänemark | Frankreich | Schweiz | Großbritannien | Irland | Italien | Jordanien
Kanada | Marokko | Mexiko | Norwegen | Puerto Rico | Schweden | Spanien | Südkorea | Tunesien | USA