

ENTWICKLUNGSNEUHEITEN 2014

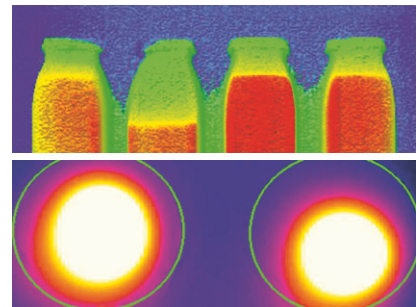


■ Heiße Inspektion

Die Einsatzmöglichkeiten von thermographischen Kameras für Inspektionen in der Pharmabranche wird bei scanware derzeit entwickelt.

Produktinspektion: Füllstandsprüfung bei Flüssigkeiten

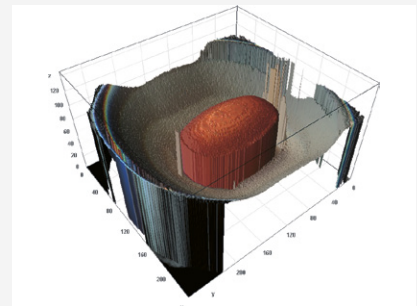
Tamper Evidence: Prüfung von Klebepunkten zur Faltschachtelversiegelung



■ Produkte in 3D und Farbe

Das dreidimensionale System LYNX-SPECTRA 3D hat die Produktinspektion revolutioniert. Eine neue, schlanke Bauform mit einer neuentwickelten Beleuchtungseinheit wurde auf der interpack vorgestellt.

Die Auswertung von Höhen- und Farbinformation erfolgt jetzt in einem Schritt.



■ 100% Bulk Sicherheit

Ob auf Trommelbefüllungen oder Vibrationsförderern, die Produktionspektion mit LYNX-SPECTRA bietet immer 100% Sicherheit.

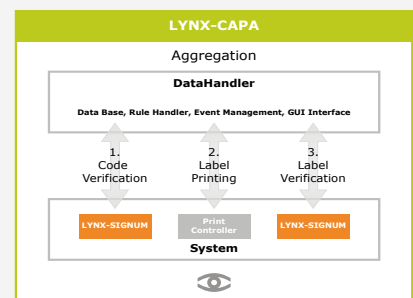
Neu in 2014: Eine Komplettlösung mit 15 Bahnen, Inspektionssystem und genauer Tablettenzählung.



■ Aggregation mit Köpfchen

scanware hat die Track & Trace Lösungen LYNX-CAPA entwickelt. Alle Stationen sind für Effizienz und Komfort konzipiert. Die Aggregation wird vom scanware DataHandler gesteuert.

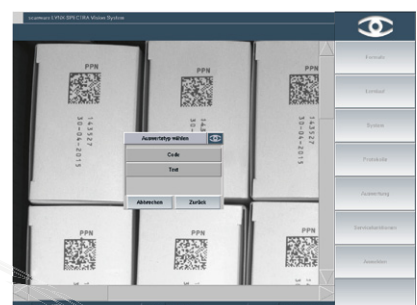
Das Konzept ist simpel: Jeder Arbeitsschritt erfolgt direkt mit dem DataHandler, der die gesamte Steuerung des Prozesses kontrolliert.



■ Code: Check!

Bei Codelesung und OCV/OCR bietet scanware genaue Fehlerdiagnose, schnelle Auswertung und eine clevere Zeichenbibliothek.

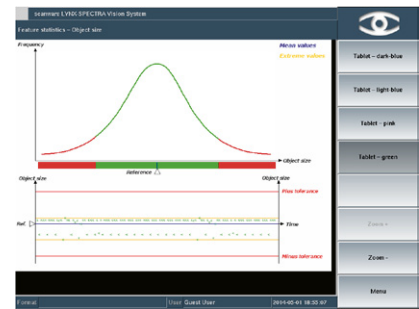
Jetzt ist der Lernlauf konfigurierbar und macht so das Einlernen noch schneller.



■ Merkmalstatistik noch genauer

Eine neue statistische Auswertung ist eingeführt worden, um Produktabweichungen noch genauer auswerten zu können.

Die Merkmalstatistik berücksichtigt nicht nur die höchsten und niedrigsten Abweichungen, sondern wertet die Häufigkeit ihres Auftretens aus. Somit kann die Produktion noch genauer analysiert werden.



■ Entblisterung unter Kontrolle

Effizienzsteigerung durch Ausdrücken von fehlerhaften Blistern ist besonders bei großen Blistern von Bedeutung. scanware hat dafür eine Inspektionseinheit konstruiert.

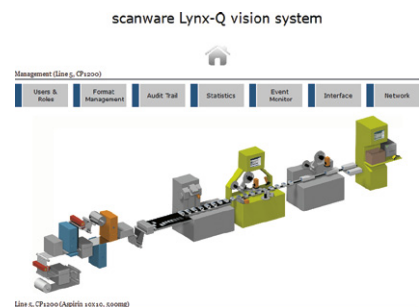
Rückgewonnene Tabletten werden mit einem Wendelförderer separiert und anschließend mit einem LYNX-SPECTRA CL auf mehreren Seiten geprüft.



■ Neue Benutzeroberfläche

Neues Design bei gleicher Bedienfreundlichkeit: scanware stellt eine Studie einer neuen Benutzeroberfläche vor, die derzeit entwickelt wird.

Mit Multitouch-Bedienung ist diese benutzerfreundlicher als je zuvor. Animierte Prozess unterstützen den Benutzer. Weiterer Bonus: Die Dokumentation der Systeme ist online verfügbar, wenn Fragen auftauchen.



■ Experte für Produkte mit Aufdruck

Zur Prüfung von pharmazeutischen Produkten mit Aufdruck, dessen Farbe der Folie ähnelt, hat scanware eigens Software-Parameter entwickelt, die Toleranzen gering halten.

Sowohl Tabletten als auch Stekkapseln können abhängig von Lage und auch bei unterschiedlichem Druck auf Vorder- und Rückseite stark variable Textmengen aufweisen. In diesem Fall findet die Auswertung der Größe auf Basis des Umfangs statt, sodass der Aufdruck keinen Einfluss auf die Auswertung hat.



**Erfahren Sie mehr zu den Neuheiten –
in der News-Broschüre, auf unserer Webseite oder kontaktieren Sie uns direkt!**

- LYNX-SPECTRA** Produktkontrolle
- LYNX-SIGNUM** Kennzeichnungskontrolle
- LYNX-FOCON** Folienrisskontrolle
- LYNX-CAPA** Track & Trace-Lösungen

scanware electronic GmbH
Darmstädter Straße 9-11
D-64404 Bickenbach
Telefon +49 6257 9352-0 Fax -22
info@scanware.de
www.scanware.de

Vertretungen in folgenden Ländern:
Algerien | Brasilien | Dänemark | Frankreich
Großbritannien | Irland | Italien | Jordanien | Kanada
Marokko | Mexiko | Norwegen | Puerto Rico | Schweden
Schweiz | Spanien | Südkorea | Tunesien | USA

Quality is visible.

